


Caractéristiques électriques

Tension d'isolement HT	24 KV	
Tension à vide	20KV	15KV
Intensité	36,08 A	48,11 A
Tension d'isolement BT	1,1 KV	
Tension à vide	410 V	
Intensité	1760,26 A	
Couplage	Dyn11	
Tension de court circuit (UCC sur 20kv)	6%	
Fréquence	50Hz	

Pertes suivant 50588-1 - (UE) N°548/2014

Pertes à vide	Pertes en charge
A0 1093 W	BK 12100 W

Caractéristiques générales

Étanche à remplissage total	
THDi <= 5%	
Refroidissement naturel type ONAN	
Température ambiante maxi 40°C (suivant CEI 60076-2)	
Teinte Finale C3M	RAL 7033

Équipements inclus

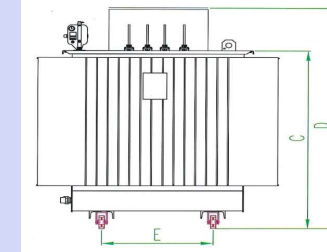
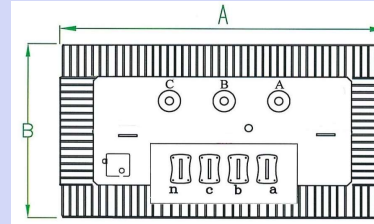
Capot basse tension IP21
Verrouillage HTA sans serrure
Relais de protection DMCR ou DGPT2
Vanne de vidange type MAIER
Galets de roulements orientables
Anneaux de levage
Bornes de mise à la terre
Plaque signalétique aluminium

Accessoires en option

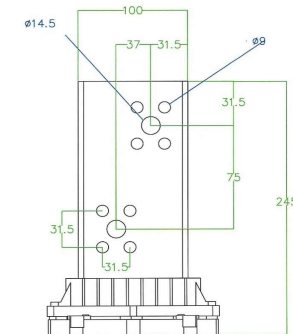
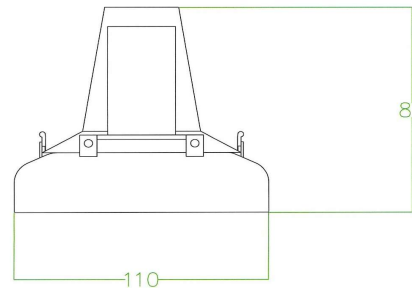
Serrure ELP1
Doigt de gant supplémentaire
Thermomètre à cadran avec ou sans contact
Plots anti vibratoire
Capot basse tension IP54
Bac de rétention

TRANSFORMATEUR 1250 KVA 20-15 KV/410 V

ÉCOCONCEPTION - FL

 ORGANISATION AVEC
 SYSTÈME QUALITÉ
 CERTIFIÉ PAR DNV GL
 = ISO 9001 =

Dimensions et poids transfo

Longueur (A)	1700 mm
Largeur (B)	1030 mm
Hauteur couvercle avec galets (C)	1500 mm
Hauteur totale avec galets (D)	1860 mm
Entraxe galets (E)	820 mm
Masse huile	720 kg
Masse Totale	3350 kg


Raccordement haute tension

Traversées embrochables PF 250A 24 KV	
Entraxe	270 mm
liaison maxi 95 ²	

Raccordement basse tension

Traversées passe barres 2500A	
Entraxe	142 mm

RENDEMENT ET CHUTE DE TENSION

		25%	50%	75%	100%
Cos Phi 0,8	Rendement	99,34	99,38	99,27	99,12
	Chute de tension	1,01	2,02	3,03	4,06
cos Phi 1	Rendement	99,47	99,51	99,41	99,29
	Chute de tension	0,15	0,31	0,46	0,62