

**TRANSFORMATEUR 2500 KVA 20-15KV/410V**

---

ÉCOCONCEPTION - FL - Phase 2

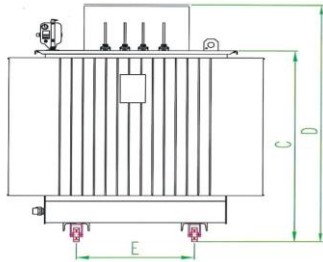
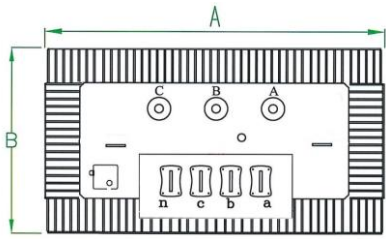
Caractéristiques électriques		
Tension d'isolement HT	24 KV	
Tension à vide	20 KV	15 KV
Intensité	72,17 A	96,22 A
Tension d'isolement BT	1,1 KV	
Tension à vide	410 V	
Intensité	3520,53 A	
Couplage	Dyn11	
Tension de court circuit (UCC)	6%	
Fréquence	50Hz	

Caractéristiques générales	
Étanche à remplissage total	
THDi <= 5%	
Refroidissement naturel type ONAN	
Température ambiante maxi 40°C (suivant CEI 60076-2)	
Teinte Finale C3M	RAL 7033

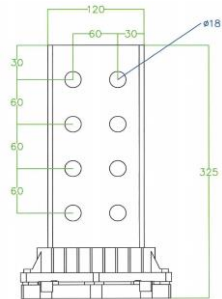
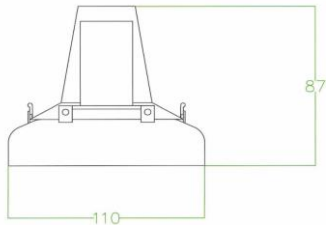
Pertes suivant 50588-1 - (UE) N°548/2014			
Pertes à vide		Pertes en charge	
AA0	1811 W	AK	20350 W

Équipements inclus
Capot basse tension IP21
Verrouillage HTA sans serrure
Relais de protection DMCR ou DGPT2
Vanne de vidange type MAIER
Galets de roulements orientables
Anneaux de levage
Bornes de mise à la terre
Plaque signalétique aluminium

Accessoires en option
Serrure ELP1
Doigt de gant supplémentaire
Thermomètre à cadran avec ou sans contact
Plots anti vibratoire
Capot basse tension IP54
Bac de rétention



Dimensions et poids transfo		
Longueur ( A )		2140 mm
Largeur ( B )		1160 mm
Hauteur couvercle avec galets ( C )		1800 mm
Hauteur totale avec galets ( D )		2380 mm
Entraxe galets ( E )		1000 mm
Masse huile		1280 kg
Masse totale		6780 kg



Raccordement haute tension		Raccordement basse tension	
Traversées embrochables PF 250A 24 KV		Traversées passe barres 5000A	
Entraxe	270 mm	Entraxe	180 mm
liaison maxi 95²			

Seules les caractéristiques remises en confirmation de commande nous engagent pour exécution conforme